

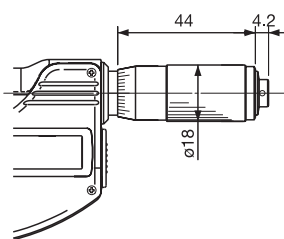
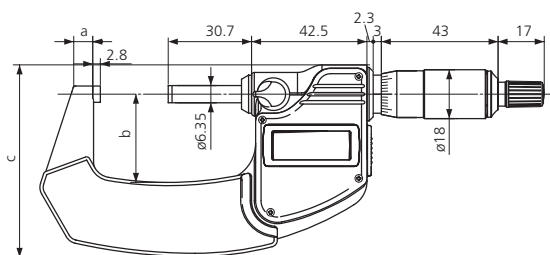
# Micrômetros "Coolant Proof"

Estes novos micrômetros podem ser usados em meios expostos à fluídos de corte

- Baseados numa tecnologia à prova d'água, estes micrômetros possuem o nível de proteção IP65, podendo ser usados em meios expostos à fluído de corte.
- Disponível com saída de dados e cabo de conexão à prova d'água.
- Materiais resistentes à fluído foram usados em todos os componentes de plástico.
- Exatidão instrumental de  $\pm 0,001$  mm (para modelos com capacidade menor que 75mm/3")
- Função de auto desligamento
- Certificado de inspeção incluído (para modelos com 50 mm/2" ou menos)



## Série 293



Capacidade	Código	Resolução	Exatidão	Peso
<b>Com catraca</b>				
mm		mm	mm	g
0-25	<b>293-230</b>	0,001	$\pm 0,001$	270
25-50	<b>293-231</b>	0,001	$\pm 0,001$	330
50-75	<b>293-232</b>	0,001	$\pm 0,001$	470
75-100	<b>293-233</b>	0,001	$\pm 0,002$	625
0-25	<b>293-240*</b>	0,001	$\pm 0,001$	270
25-50	<b>293-241*</b>	0,001	$\pm 0,001$	330
50-75	<b>293-242*</b>	0,001	$\pm 0,001$	470
75-100	<b>293-243*</b>	0,001	$\pm 0,002$	625
100-125	<b>293-250</b>	0,001	$\pm 0,002$	600
125-150	<b>293-251</b>	0,001	$\pm 0,002$	740
150-175	<b>293-252</b>	0,001	$\pm 0,003$	800
175-200	<b>293-253</b>	0,001	$\pm 0,003$	970

<b>Com fricção</b>				
mm		mm	mm	g
0-25	<b>293-234</b>	0,001	$\pm 0,001$	275
0-25	<b>293-244*</b>	0,001	$\pm 0,001$	275
25-50	<b>293-245*</b>	0,001	$\pm 0,001$	335
50-75	<b>293-246*</b>	0,001	$\pm 0,001$	475
75-100	<b>293-247*</b>	0,001	$\pm 0,002$	630

\*sem saída de dados

Capacidade	a	b	c
mm	mm	mm	mm
0-25	9,0	25	59,8
25-50	9,8	32	70,3
50-75	12,6	47	91,9
75-100	14,0	60	112,9

Funções	Série 293		
	293-23X	293-24X	293-25X
ORIGIN	●	●	●
HOLD	●	●	●
Saída de dados	●	●	●
ON/OFF automático	●	●	●

### Especificações

- Escalas: Tambor e bainha com acabamento cromado, tambor com  $\varnothing 18$  mm
- Fuso:  $\varnothing 6,5$  mm  
passo de rosca de 0,5mm  
com trava
- Faces de medição: Metal-duro, micro-lapidadas
- Arco: Esmaltado
- Alimentação: Bateria SR44
- Vida útil da bateria: Aproximadamente 1,2 anos sob condições normais de uso
- Inclui estojo, barra padrão (para maiores que 25mm), chave e 1 bateria

### Acessórios de Opcionais

- 05CZA662** Cabo de comunicação (1 m)
- 05CZA663** Cabo de comunicação (2 m)

### Acessórios de Consumo

- 938882** Bateria SR44

Acessórios para CEP veja a partir da página 10

## Série 293

Em jogo

Capacidade mm	Código	Composição do jogo	Peso g
0-50	<b>293-965</b>	293-230/293-231	1030
0-75	<b>293-962</b>	293-230/293-231/293-232	1640

**Acessórios para micrômetro veja a partir da página 49**

▲ Modelos em polegada sob consulta

Série 293	293-832	293-821
<b>Funções</b>		
in/mm	●	
ORIGIN	●	●
ON/OFF automático	●	●

### Especificações

Escalas: Tambor e bainha com acabamento cromado, tambor com Ø 18 mm

Fuso: Ø 6,5 mm  
passo de rosca de 0,5mm

Faces de medição: Metal-duro, micro-lapidadas

Arco: Esmaltado

Inclui estojo 1 bateria.

### Acessórios de Consumo

938882 Bateria SR44

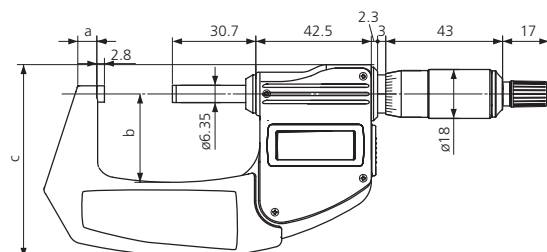
## Micrômetros Digitais MDC-Lite

- Extremamente leve e de simples operação.

### Série 293



Capacidade	Código	Resolução	Exatidão	Força de medição	Peso
<b>(Métrico) Com catraca</b>					
mm		mm	mm	N	g
0-25	<b>293-821</b>	0,001	±0,002	5-10	215
<b>(Polegada/Métrico) Com fricção</b>					
pol/mm		pol/mm	mm	N	g
0-1/0-25	<b>293-832</b>	.00005/0,001	±0,002	5-10	215



Capacidade	a	b	c
mm	mm	mm	mm
0-25	9,0	25	59,8

Acessórios para micrômetro  
veja a partir da página 49

△ Modelos em polegada sob consulta

# Micrômetros de Avanço Rápido "DIGIMATIC"

- **Dígitos grandes, bateria com longa vida útil**

Display de fácil leitura com dígitos grandes de 7,5 mm de altura. Excepcional vida útil da bateria de 3,5 anos, 3 vezes mais longa se comparada aos micrômetros convencionais.

- **Medição exata em avanço rápido**

Esses micrômetros utilizam uma escala linear absoluta com uma resolução de 0,001 mm. Devido ao uso da escala linear absoluta não há limites para velocidade de avanço, e mesmo nas condições mais extremas a exatidão permanece inalterada.

Esses micrômetros apresentam um mecanismo de fuso especial que permite alta velocidade de avanço, 10mm por volta com uma capacidade de medição de 30 mm. Esse movimento é 20x mais rápido do que um micrômetro convencional.

- **Proteção IP-54**

Fabricado de acordo com o nível de proteção IP-54.

Esse nível de proteção não se aplica quando a saída de dados estiver aberta ou conectada a um cabo de comunicação.

- **Medição precisa em faces delicadas**

A partir do momento que o micrômetro possua um fuso não-rotativo, superfícies frágeis também podem ser medidas.

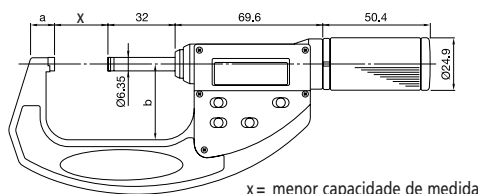
## Série 293

Micrômetros de avanço rápido em versão padrão com fuso não rotativo



Capacidade (Métrico)	Código	Resolução	Exatidão	Força	a	b	x	Peso
mm			mm	N	mm	mm	mm	g
0- 30	<b>293-661-10*</b>	0,001	±0,002	5-10	9,0	25	-	275
0- 30	<b>293-666</b>	0,001	±0,002	5-10	9,0	25	-	275
25- 55	<b>293-667</b>	0,001	±0,003	5-10	11,3	36	25	355
50- 80	<b>293-668</b>	0,001	±0,003	5-10	13,1	47	50	525
75-105	<b>293-669</b>	0,001	±0,003	5-10	13,5	60	75	625
(Polegada/milímetro)			mm	N	mm	mm	mm	g
pol/mm		pol/mm	mm	N	mm	mm	mm	g
0-1,2/0-30	<b>293-676</b>	.00005/0,001	±0,002	5-10	9,0	25	-	275

\* sem saída de dados



Versões especiais podem ser encontradas nas próximas páginas

Funções	Série 293		
	293-676	293-666 até 293-669	293-661-10
ON/OFF	●	●	●
ORIGIN	●	●	●
DATA/HOLD	●	●	●
ZERO/ABS (a partir de 25-55 mm)		●	
Saída de dados	●	●	
in/mm	●		

### Especificações

Arco: Esmaltado

Inclui estojo, barra padrão (para maiores que 30mm) e 1 bateria.

### Acessórios Opcionais

- 937387** Cabo de comunicação (1 m)
- 965013** Cabo de comunicação (2 m)

### Acessórios de Consumo

- 938882** Bateria SR44

Acessórios para CEP veja a partir da página 10

Acessórios para micrômetro veja a partir da página 49

△ Modelos em polegada sob consulta

# Micrômetros de Avanço Rápido "ABSOLUTE"

- Para princípio de funcionamento e vantagens, veja página 24.
- Com saída de dados para CEP

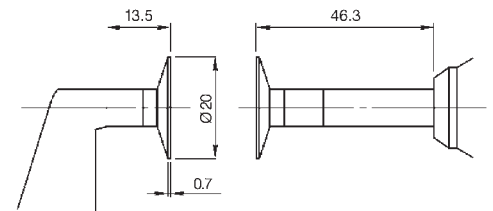
## Série 369

Micrômetro de Avanço Rápido para engrenagens com fuso não rotativo.



369-411

Capacidade mm	Código	Resolução mm	Exatidão mm	Disco	Peso g
0-30	369-411	0,001	±0,004	Ø 20	360
25-55	369-412	0,001	±0,004	Ø 20	490



## Série 227

Micrômetro de avanço rápido com força de medição ajustável.

Força de medição: 0,5- 2,5 N (227-211),  
2,0-10,0 N (227-212)

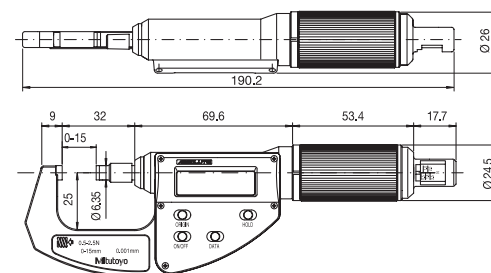


227-211



Capacidade pol/mm	Código	Resolução pol/mm	Exatidão mm	Força N	Escala de força (N)*	Erro max. de força	Peso g
0-6/0-15	227-211	.00005/0,001	±0,002	0,5- 2,5 N	0,5; 1,0; 1,5; 2,0; 2,5	0,1 + (ajuste de força / 10) N	300
0-6/0-15	227-212	.00005/0,001	±0,002	2,0-10,0 N	2; 4; 6; 8; 10	0,4 + (ajuste de força / 10) N	300

\* Este modelo também está disponível em edição especial com força de medição fixa.



227-211/-212

Funções	Série 369	Série 227
ON/OFF	●	●
ORIGIN	●	●
DATA/HOLD	●	●
ZERO/ABS	●	●
Saída de dados	●	●
in/mm	●	●

### Especificações

Força de Medição: 3-8 N

Arco: Esmaltado

Inclui estojo, barra padrão (para maiores que 30mm) e 1 bateria.

### Acessórios Opcionais

- 937387 Cabo de comunicação (1 m)
- 965013 Cabo de comunicação (2 m)

### Acessórios de Consumo

- 938882 Bateria SR44

Acessórios para CEP veja a partir da página 10

### Especificações

Arco: Esmaltado

Direção da medida:

Inclui estojo, chave e 1 bateria.

\* = A modificação da direção de medição afeta a força de medição devido a força gravitacional; a margem de erro é somente válida para medições horizontais (±3 graus).

### Acessórios Opcionais

- 937387 Cabo de comunicação (1 m)
- 965013 Cabo de comunicação (2 m)

### Acessórios de Consumo

- 938882 Bateria SR44

Acessórios para CEP veja a partir da página 10



Acessórios para micrômetro veja a partir da página 49

▲ Modelos em polegada sob consulta

# Micrômetros de Avanço Rápido "ABSOLUTE"

• Princípio de funcionamento e vantagens, veja página 24.

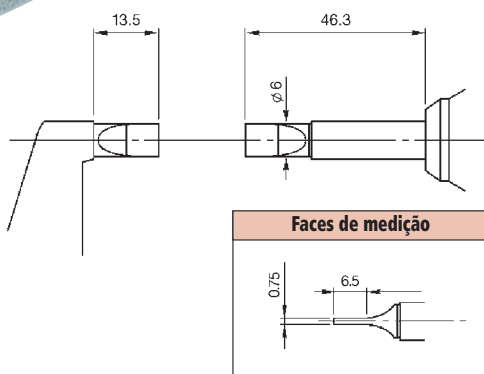
## Série 422

Micrômetro de Avanço Rápido de fuso não rotativo com ponta tipo lâmina.



422-411

Capacidade	Código	Resolução	Exatidão	Força de medição	Peso
mm		mm	mm	N	g
0-30	<b>422-411</b>	0,001	±0,003	5-10	350
25-55	<b>422-412</b>	0,001	±0,003	5-10	490



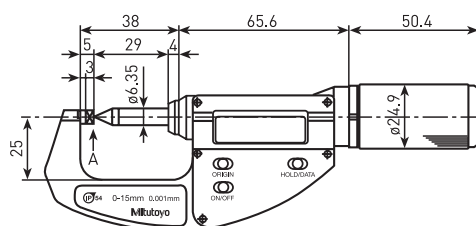
## Série 342

Micrômetro de Avanço Rápido com fuso não rotativo com ponta tipo cônica.



342-451

Capacidade de medição	Código	Resolução	Exatidão	Força de medição	Peso
mm		mm	mm	N	g
0-15	<b>342-451</b>	0,001	0,003	4-6	275



Funções	Série 422	Série 342
ON/OFF	●	●
ORIGIN	●	●
DATA/HOLD	●	●
ZERO/ABS	●	●
Saída de dados	●	●

### Especificações

Arco: Esmaltado  
Inclui estojo, barra padrão (para maiores que 30 mm) e 1 bateria

### Acessórios Opcionais

**937387** Cabo de comunicação (1 m)  
**965013** Cabo de comunicação (2 m)

### Acessórios de Consumo

**938882** Bateria SR44

Acessórios para CEP veja a partir da página 10

### Especificações

Arco: Esmaltado  
Inclui estojo, barra padrão (para maiores que 30mm) e 1 bateria

### Acessórios Opcionais

**937387** Cabo de comunicação (1 m)  
**965013** Cabo de comunicação (2 m)

### Acessórios de Consumo

**938882** Bateria SR44

Acessórios para CEP veja a partir da página 10

**Acessórios para micrômetro**  
veja a partir da **página 49**

▲ Modelos em polegada sob consulta